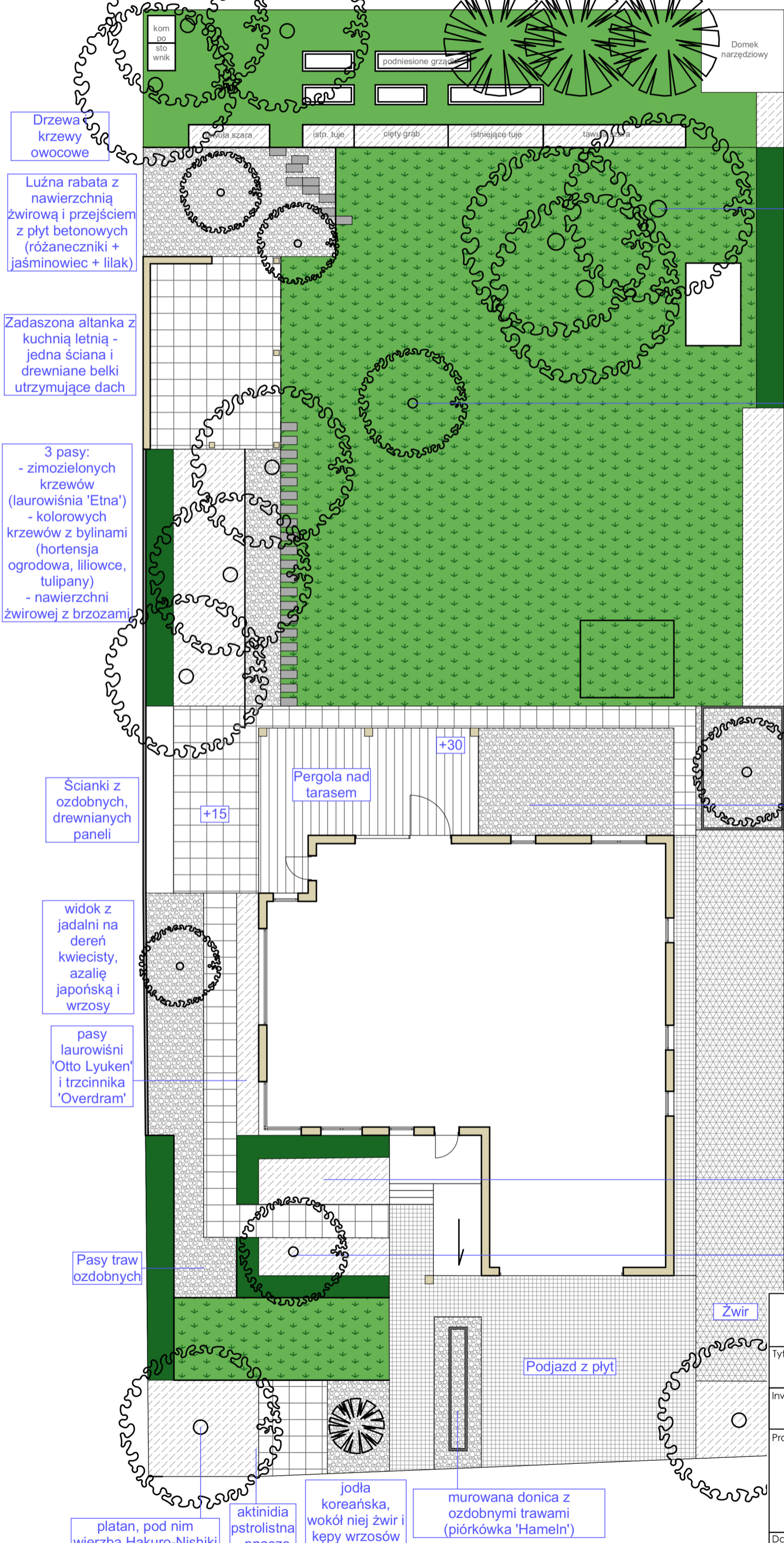
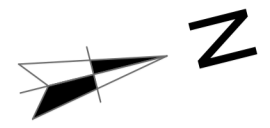


KONCEPCJA ZAGOSPODAROWANIA



Drzewa krzewy owocowe

Luźna rabata z nawierzchnią żwirową i przejściem z płyt betonowych (rózaniecniki + jaśminowiec + lilak)

Zadaszona altanka z kuchnią letnią - jedna ściana i drewniane belki utrzymujące dach

3 pasy:
- zimozielonych krzewów (laurowiśnia 'Etna')
- kolorowych krzewów z bylinami (hortensja ogrodowa, lilowce, tulipany)
- nawierzchni żwirowej z brzożami

Ścianki z ozdobnych drewnianych paneli

widok z jadalni na dereń kwiecisty, azalię japońską i wrzosy

pasy laurowiśni 'Otto Lyuken' i trzcinnika 'Overdram'

Pasy traw ozdobnych

platan, pod nim wierzba Hakuro-Nishiki

aktinidia pstrolistna - pnącze

jadła koreańska, wokół niej żwir i kępy wrzosów

murowana donica z ozdobnymi trawami (piórkówka 'Hameln')

kom. po sto wnik

podniesione grządki

Domek narzędziowy

śliwa szara

istn. tuje

pięty grab

istniejące tuje

ławka szara

grupa wysokich traw: miskanty

brzożowy zagajnik miejsce na hamaki, domek do zabaw i inne zabawki

żywoplot z grabu

ambrowiec

Rząd miskantów

+30

Śliwa 'Pissardii' i lilaki Meyera w otoczeniu turzycy 'Ice Dance'

Hortensja 'Annabelle', kalina koreańska, grupy piórkówki i biały barwinek

+15

Pergola nad tarasem

hortensja 'Bobo', turzycy 'Ice Dance', hiacynty, tulipany

magnolia, 3 kule świecące i żywoplot z cisa

Żwir

Podjazd z płyt

PROJEKT OGRODU PRZYDOMOWEGO

Tytuł rysunku: Konceptcja zagospodarowania ogrodu		
Inwestor:		
Projektant:		
Sprawdziła: mgr arch. kraj. Katarzyna Cichocka		DARIA KOSTANIAK inżynier architekt krajoznawcy
Data: marzec 2020	Skala rysunku: 1:150	Nr rys. 1